

A photograph of an industrial facility, likely a power plant or refinery, featuring large pipes, machinery, and electrical equipment. The scene is dimly lit with a blue tint. A white rectangular frame is overlaid on the center of the image, containing text.

OMNI RAY

# Line Card Electromécanique



OMNI RAY

OMNI RAY

# Bienvenue chez Electromécanique

---



## Electromécanique

Un petit ventilateur doit prolonger le cycle de vie de l'électronique sensible à la température. Un joystick multifonctionnel doit permettre une utilisation plus efficace de la machine ...

Le marché offre de bonnes solutions individuelles. Mais dans l'électromécanique, c'est l'ensemble qui compte. La vue d'ensemble est importante. Nous fournissons ce savoir-faire et les solutions produits inhérentes.

« La vue  
d'ensemble est  
importante. »

**Markus Leemann**  
Division Manager  
Omni Ray



# Notre compétence

## OMNI RAY



### Réseaux & Informatique

- Technique de réseaux
- Communication sans fil
- Communication sériele
- Informatique industrielle
- Passerelles
- Télémaintenance
- Câblage



### Capteurs

- Capteurs optiques
- Capteurs linéaires, rotatifs et d'inclinaison
- Capteurs laser
- Capteurs de traitement d'images et d'identification
- Capteurs de détection d'objets
- Outils de pesage



### Automatisation industrielle

- Technique d'entraînement
- Contrôleurs de vitesse
- IHM | Interface Homme-Machine
- Logiciels
- Convertisseurs de signaux



### Electromécanique

- Technologie de connexion
- Composants de chauffage



### Automatisation du bâtiment

- Solutions KNX
- Capteurs bâtiments | CVC
- Sondes compatibles bus
- Panel PC | Ecran de signalisation



### Composants mécaniques

- Poignées industriels
- Raccord de conduite
- Composants parties C
- Boutons de commande
- Circuit imprimés
- Rails | Guidages
- Composants de transformateurs
- Dissipateur thermique, -profil
- Refroidisseur d'eau



- Technique de mesure et de test
- Connecteurs enfichables pour circuit imprimé
- Interrupteurs | Boutons
- Joysticks | Codeurs

- Technique d'aimants
- Vannes | Interrupteurs de pression
- Eclairage
- Ventiler | Refroidir



### Services

- Conseil | Planification
- Ingénierie | Design
- Formations | Support
- Mise en service | Maintenance
- Logistique Services



## Electromécanique

Chez nous,  
cela signifie



### Eclairage

Eclairages pour machines  
Signalisations lumineuses  
Luminaires de signalisation  
Eclairages pour le traitement d'images



### Ventiler | Refroidir

Ventilateurs | Souffleries  
Accessoires ventilateurs | Souffleries  
Gestion de climat



### Technologie de connexion

Connecteurs montage à un bout  
Connecteurs montage à deux bout  
Connecteurs montage terrain possible  
Connecteurs encastrables pour la  
construction d'appareils | Brides  
Distributeurs | Adapteurs | Embouts Y/T/H/h  
Distributeurs E/S



### Connecteurs enfichables pour circuit imprimé

Barettes broches et prises  
D-Sub et accessoires  
Douilles IC/PLCC/PGA  
Connecteurs pour câbles plats

Connecteurs modulaires & RJ  
Blocs de cartes enfichables  
Prises ZIF | Prises LIF | Câbles flex  
Board-to-Board  
Multimédia | USB  
Connecteurs LED et puissance



### Technique de mesure et de test

Set de mesure et de test  
Sondes  
Sondes à pince  
Pincres crocodiles  
Prise | Fiche de laboratoire  
Lignes de mesure



### Interrupteurs | Boutons Joysticks | Codeurs

Interrupteurs à bascule  
Interrupteurs | Bouton de pression  
Commutateurs à levier  
Boutons à clé | Interrupteurs rotatifs  
Boutons d'arrêt d'urgence  
Boutons d'activation de la sécurité  
Microrupteurs | Interrupteurs à declic  
Interrupteurs à glissière



### Technique d'aimants

Aimants de levage (bi- et monostable)  
Aimants à armature basculante  
Aimants adhérents



### Vannes

#### Interrupteurs à pression

Vannes magnétique  
Electronique de vannes  
Contrôleur de fuite d'eau



### Composants de chauffage

Cartouches chauffantes PTC  
Plaques chauffantes  
Eléments de montage PTC  
Aérotherme PTC

# Eclairage

## Eclairages pour machines Signalisations lumineuses

Eclairage des machines et de la signalisation facile à intégrer

- Luminaires pour machines avec une qualité de lumière maximale en blanc
- Eclairage de la machine combiné à l'affichage d'état RGB, personnalisable via IOL
- Eclairage de signalisation RGB avec une brillance de couleur maximale, personnalisable via IOL

Assortiment  
en ligne

 **di-soric**



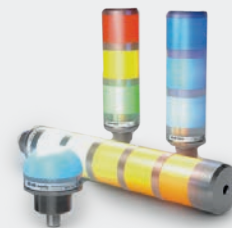
## Luminaires de signalisation

Lampes de signalisation avec visibilité à 360°

- Colonnes de signaux IOL multi-segment RGB
- Colonnes de signalisation multi-segment Fixed Color
- Lampes de signalisation RGB 1 segment IOL

Assortiment  
en ligne

 **di-soric**



## Eclairages pour le traitement d'images

Eclairage pour augmenter le contraste dans les applications de traitement d'images

- Eclairage de surfaces, en barres et de spots
- Eclairages annulaires et coaxiaux
- Eclairages champ sombre et dôme

Assortiment  
en ligne

 **di-soric**



# Ventiler | Refroidir

## Ventilateurs | Souffleries

La mesure de toute chose en matière de refroidissement existe en différents types de construction: Ventilateur/soufflerie axial, diagonal ou radial et à courant transversal.

- Au choix en tension DC et AC Compact
- Compact (taille: 25x25 à Ø250mm)
- Indice de protection jusqu'à IP68 possible
- Longue durée de vie et qualité supérieure
- Ventilateurs sur mesure

Assortiment  
en ligne

**ebmpapst**



## Accessoires ventilateurs Souffleries

Quel que soit l'accessoire que vous recherchez, qu'il s'agisse d'une grille de protection ou d'un câble de raccordement. Nous l'avons dans notre assortiment.

- Grille de protection et unités de filtre pour ventilateurs compacts
- Câble de raccordement en divers longueurs
- Unités de filtre

Assortiment  
en ligne

**ebmpapst**



## Gestion de climat

Des températures excessives et inadmissibles dans les armoires électriques et les boîtiers mettent à rude épreuve l'électronique et ont un effet drastique sur la durée de vie.

- Appareils de refroidissement pour armoires de commande pour l'intérieur et l'extérieur
- Unités de refroidissement de toit
- Refroidisseur Vortex
- Echangeur thermique air-eau
- Ventilateur à filtre pour une utilisation à l'intérieur et à l'extérieur

Assortiment  
en ligne

**nvent**  
HOFFMAN



# Technologie de connexion

## Connecteurs montage à un bout

Les câbles de raccordement sont des connecteurs confectionnés d'un seul côté avec une extrémité de câble ouverte.

- De 3 à 19 pôles
- Diverses tailles disponibles
- Versions LED
- Variantes blindées à 360°
- Qualités de câbles PUR, PVC, TPE et PTFE

Assortiment en ligne

**ESCHA**

**lumbergautomation**  
A BELDEN BRAND



## Connecteurs montage à deux bout

Les câbles de connexion sont confectionnés avec des connecteurs aux deux extrémités.

- De 3 à 19 pôles
- Diverses tailles disponibles
- Versions LED
- Variantes blindées à 360°
- Qualités de câbles PUR, PVC, TPE et PTFE

Assortiment en ligne

**ESCHA**

**lumbergautomation**  
A BELDEN BRAND



## Connecteurs montage terrain possible

Les connecteurs confectionnables permettent un câblage individuel sur le terrain.

- De 1 à 26 pôles
- Diverses tailles disponibles
- 10V jusqu'à 630V CA/CC
- 1A jusqu'à 200A
- Tous les codages courants de A à X disponibles

Assortiment en ligne

**ESCHA**

**lumbergautomation**  
A BELDEN BRAND

**STE**  
connectivity



## Connecteurs encastrables pour la construction d'appareils | Brides

Les connecteurs encastrables conviennent aux domaines les plus divers dans les applications de capteurs/actionneurs.

- De 1 à 26 pôles
- Diverses tailles disponibles
- 10V jusqu'à 630V CA/CC
- 1A jusqu'à 200A
- Tous les codages courants de A à X disponibles

Assortiment en ligne

**ESCHA**

**lumbergautomation**  
A BELDEN BRAND

**TE**  
connectivity



## Distributeurs | Adapteurs Embouts Y/T/H/h

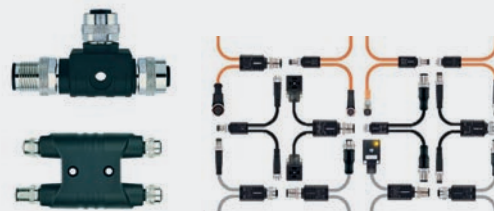
Les distributeurs permettent de réaliser facilement des dérivations.

- Distributeurs doubles (distributeurs T et Y)
- Distributeurs doubles avec sortie de câble
- Adapteurs, terminaisons et distributeurs H/h
- Diverses tailles disponibles
- 3 à 8 pôles

Assortiment en ligne

**ESCHA**

**lumbergautomation**  
A BELDEN BRAND



## Distributeurs E/S

Le choix d'un module d'E/S approprié dépend du type d'application et de vos besoins spécifiques.

- Fonctions E/S disponibles DIO (universel)
- 16 DI, 16 DO et 8 DI, 8 DO
- Disponible avec tous les protocoles courants
- 4, 6, 8 ou 10 ports
- Indice de protection IP65, IP67 et jusqu'à IP69K

Assortiment en ligne

**ESCHA**

**lumbergautomation**  
A BELDEN BRAND





# Connecteurs enfichables pour circuit imprimé

## Barettes broches et prises

Barettes broches et prises dans un plus grand choix de trames.

- Ponts de court-circuit
- Ponts de codage

Assortiment en ligne



## D-Sub et accessoires

Connecteurs D-Sub, godets à souder, contacts tournés

- D-Sub, HD D-Sub
- Connecteurs enfichables Centronics
- Capuchons
- Accessoires

Assortiment en ligne

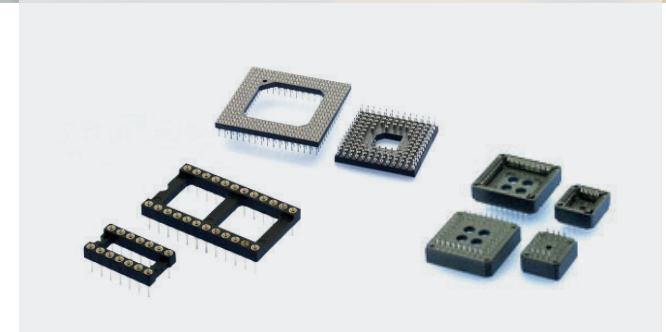
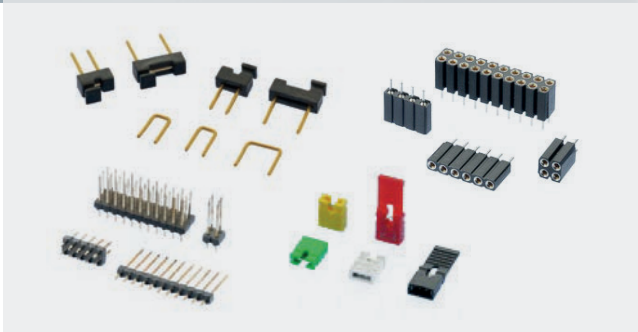


## Douilles IC / PLCC / PGA

Douilles IC RM 2,54 mm - hauteur 4,2 mm

- Douilles IC
- Douilles PLCC
- Douilles PGA

Assortiment en ligne



## Connecteurs pour câbles plats

Avec câble plat configuration socle IC.  
Connecteur pour circuit.

- Connecteurs socle IC
- Connecteurs de circuits imprimés
- Câbles plats

Assortiment  
en ligne



## Connecteurs modulaires & RJ

Assemblage de prises et de connecteurs modulaire.

- Prises modulaires encastrables
- Connecteurs modulaires
- Câble réseau

Assortiment  
en ligne



## Blocs de cartes enfichables

Connecteurs Edge

- Trame 0,8mm - 2,54mm

Assortiment  
en ligne



## Prises ZIF | Prises LIF Câbles flex

- Connecteur ZIF SMT
- Trame 0,5 mm - 2,54 mm
  - Câbles flex

Assortiment  
en ligne



## Board-to-Board

Connecteurs Board-to-Board  
High Speed SMT

- Trame 0,50 mm
- Trame 0,80 mm
- Trame 1,00 mm
- Trame 1,27 mm

Assortiment  
en ligne



## Multimédia USB

Choix d'USB, HDMI, DVI et DisplayPort

- USB / USB 3.0 / USB 3.1
- HDMI
- DVI
- DisplayPort

Assortiment  
en ligne

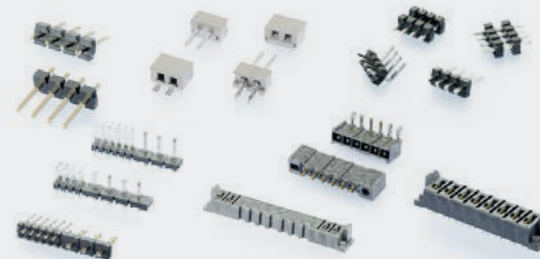


## Connecteurs LED et puissance

Grand choix de connecteurs LED, de terminaux de signaux d'alimentation, barettes broches RM.

- Connecteurs LED
- Trame mixte barettes broches et prises
- Trame 5,08 mm

Assortiment  
en ligne



# Technique de mesure et de test

## Set de mesure et de test

Avec un équipement complet dans un kit pratique, les clients sont parfaitement préparés à leurs différentes interventions.

- Equipement complet dans un kit pratique
- Solution All-in-One
- Rechargeable

Assortiment  
en ligne



## Sondes

Pour chaque tâche de contrôle au millimètre près dans l'artisanat et l'électronique, SKS dispose dans son assortiment la force de pointe adéquate – qu'il s'agisse de traverser des couches d'oxydation, de contrôler des composants sensibles.

- Contacter de manière sûre et précise
- Longue durée de vie
- Pointes solides en acier pour une utilisation robuste

Assortiment  
en ligne



## Sondes à pince

Les différents types de pinces permettent aussi bien le raccordement aux fils, aux broches et aux œillets qu'aux pinces de mesure et aux connexions les plus fines dans le domaine de l'électronique.

- Contact rapide dans toutes les directions
- Main libre après le contact
- Solutions spéciales pour câbles isolés

Assortiment  
en ligne



## Pinces crocodiles

Nos pinces crocodile ont la bonne ouverture pour pouvoir saisir.

- Serrage variable
- Faible résistance
- Borne douce pour fils fins

Assortiment  
en ligne



## Prise Fiche de laboratoire

Les prises et fiches SKS fiables, dans leurs nombreuses variantes de couleurs et de types, font bonne figure partout où une connexion enfichable sûre est nécessaire.

- Finition de haute qualité
- Résistant aux influences environnementales
- Amortie & non amortie

Assortiment  
en ligne



## Lignes de mesure

Nous assurons une connexion optimale pour toutes les mesures.

- Jusqu'à 1.000V/CAT III, 32 A (IEC 61010)
- Sections de fils jusqu'à 2,5mm<sup>2</sup>
- Double isolation pour une sécurité optimale

Assortiment  
en ligne



# Interrupteurs | Boutons | Joysticks | Codeurs

## Interrupteurs à bascule

Interrupteur à bascule étanche ou un bouton-poussoir à bascule avec certification UL, CSA, VDE ou NF pour presque toutes les applications.

- Interrupteur à bascule pour véhicule jusqu'à IP68
- Interrupteurs à bascule pour appareils, également avec protection IP

Assortiment en ligne



## Interrupteurs Boutons de pression

De 12 mm à 30 mm, avec ou sans éclairage, protection IP, inscriptions possibles, une multitude d'options.

- Série d'interrupteurs/boutons-poussoirs 12 et 16 mm
- Interrupteur 22 mm
- Palpeurs piézoélectriques & capacitifs IP69K
- Boutons et interrupteurs antivandalisme AV, jusqu'à IP69K et IK08/IK10
- Interrupteur d'alimentation

Assortiment en ligne



## Commutateurs à levier

Avec de nombreuses fonctions de commutation, de joints, de modèles de leviers et de capuchons d'étanchéité – exactement adaptés à votre solution.

- 6 mm
- 6.35 mm
- 11.9 mm
- 12 mm

Assortiment en ligne



## Boutons à clé Interrupteurs rotatifs

Avec les boutons à clé, vous avez toujours le contrôle de vos machines et une sécurité totale.

- Ø19mm, Ø22mm avec différentes fonctions de commutation et éclairage
- Interrupteurs rotatifs:
- 22mm et 30mm en différents designs

Assortiment  
en ligne

**Grayhill**

**IDEC**

**APEM**  
an IDEC company



## Boutons d'arrêt d'urgence Bouton d'activation de la sécurité

Boutons d'arrêt d'urgence, APEM et IDEC ont une large gamme de produits.

- Diverses homologations / -jusqu'à IP67
- Arrêt d'urgence pour montage sur circuit imprimé
- 16 mm jusqu'à 28 mm / -jusqu'à 4 pôles
- Interrupteur de sécurité à 3 niveaux

Assortiment  
en ligne

**APEM**  
an IDEC company

**IDEC**



## Microrupteurs Boutons à declic

Les microrupteurs normalisés existent en différentes versions

- Courant jusqu'à 21A
- Ainsi que IP67
- Avec connexion par câble

Assortiment  
en ligne

**MARQUARDT**





## Interrupteurs à glissière

Directement sur le print

- Interrupteurs à glissière câblé
- Interrupteurs à glissière SMD

Assortiment en ligne



## Interrupteurs DIP

Une multitude de différents interrupteurs DIP

- Interrupteurs DIP câblés
- Interrupteurs DIP SMD

Assortiment en ligne



## Interrupteurs à course courte

Les interrupteurs MEC sont des micro-touches puissants dotés de nombreuses options de design qui vous permettent de créer votre panneau de commande unique.

- SMD ou câblé
- Solution de navigation
- Div. accessoires

Assortiment en ligne



## Interrupteurs Boutons pédale

Les pédales sont utiles pour toutes les machines et installations qui ne peuvent pas être actionnées à la main.

- Interrupteurs à pédale ergonomiques jusqu'à 6A 230VCA
- Interrupteurs à pédale IP 67 jusqu'à 16A 230VAC

Assortiment  
en ligne



## Joysticks

Vous trouverez à coup sûr le joystick qui vous convient, car nous proposons plus de 45 séries de produits standard. Le joystick à effet Hall a une durée de vie presque illimitée.

- Joystick de pouce à effet Hall
- Joystick du bout des doigts à effet Hall
- Joystick de poignée à effet Hall
- Joystick switch

Assortiment  
en ligne



## Interrupteurs à code Codeurs | Impulseurs

Du commutateur de codage rotatif à l'encodeur optique, il existe de nombreuses variantes.

- Petits interrupteurs de codage mécanique PCB
- Codeurs optiques avec ou sans bouton-poussoir
- Codeurs mécaniques

Assortiment  
en ligne



# Technique d'aimants

## Aimants de levage (bi- et monostable)

Mouvement rapide avec une grande dynamique

- Hub fixe
- Durée de vie élevée
- Grande diversité de modèles
- Economie d'énergie

Assortiment  
en ligne

**TDS**



**iKUHSE**  
Industrial Components



## Aimants à armature basculante

Commutation ou maintien en un clin d'œil

- Rapide
- Compact
- Montage simple

Assortiment  
en ligne

**TDS**



## Aimants adhérents

Maintenir, adhérer, sécuriser et transporter

- Diamètres 18-150mm
- Forces de maintien élevées
- Aimant pour porte coupe-feu

Assortiment  
en ligne

**iKUHSE**  
Industrial Components



# Vannes

## Vannes magnétique

Vannes standard, microvannes et solutions personnalisées.

- Microvannes Spider
- Vannes proportionnelles Spider
- Commutation instantanée
- Faible consommation d'énergie

Assortiment  
en ligne

**staiger**  
FLUID CONTROL EXCELLENCE



## Electronique de vannes

Jointés lumineux & prises de courant lumineuses. Eclairer – Etancher – Protéger

- Horloge électronique
- Impulseur électronique
- Réduction de puissance
- Temporisation de démarrage électronique

Assortiment  
en ligne

**staiger**  
FLUID CONTROL EXCELLENCE



## Contrôleur de fuite d'eau

Le contrôleur de fuite d'eau est un système fonctionnel composé d'une électrovanne à commande électronique et de capteurs.

- Installation simple
- Peut être installé ultérieurement
- Processus fiables

Assortiment  
en ligne

**staiger**  
FLUID CONTROL EXCELLENCE



# Composants de chauffage

## Cartouches chauffantes PTC Plaques chauffantes

Chauffage par contact PTC pour le chauffage ponctuel de corps solides ou de récipients de liquides.

- Profils de chauffage PTC
- Cartouches chauffantes PTC
- Cartouches chauffantes PTC à visser

Assortiment  
en ligne

**Ω DBK**



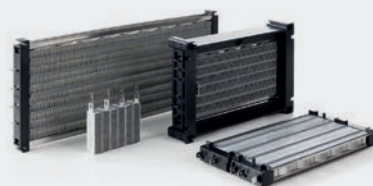
## Éléments de montage PTC

Qu'il s'agisse de préchauffer de l'air froid aspiré ou de réchauffer l'air ambiant, nos registres de chauffage PTC sont la meilleure solution pour répondre à vos exigences.

- Registres de chauffage PTC pour flux d'air
- Registres de chauffage PTC isolés
- Réchauffeur de conduite d'air PTC

Assortiment  
en ligne

**Ω DBK**



## Aérotherme PTC

Aérotherme PTC pour le chauffage de l'air et le guidage ciblé de l'air dans les boîtiers électriques fermés de tous types.

- Aérotherm PTC Cirrus
- Aérotherm PTC radial

Assortiment  
en ligne

**Ω DBK**





OMNI RAY

# Branches

Chimie et  
pharma

Production et  
distribution d'énergie

Machines et  
installations

Technique médicale

Alimentation et  
boissons

Textiles

Transports

Technique de  
l'environnement et  
du recyclage

# Services

## Conseil | Planification

« One Stop Shop » pour l'automatisation.

- Un simple appel au lieu de longues recherches
- Connaissances technologiques pour votre projet
- Collaborateurs avec une solide expérience

[Plus d'infos](#)

## Ingénierie | Design

Enfin, quelqu'un qui réfléchit.

- Programmation d'API et d'IHM
- Dimensionnement optimal de l'entraînement
- Le bon lien vers le réseau

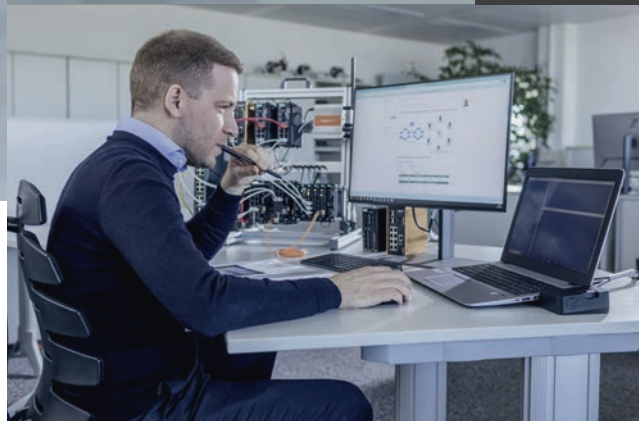
[Plus d'infos](#)

## Formations | Support

Apprentissage ciblé et fondé sur la pratique.

- Formations avantageuse
- Formations sur mesure
- Indépendant avec les séminaires en ligne

[Plus d'infos](#)



## Mise en service Maintenance

Absolument sûr que cela fonctionne.

- Démarrage contrôlé sur place
- Vérification de toutes les mises à jour
- Analyse précise des dysfonctionnements

[Plus d'infos](#)

## Contact | Support

Interlocuteurs compétents au téléphone.

- Des techniciens expérimentés vous aident
- Support produits et applications
- Gestion du cycle de vie des produits

[Plus d'infos](#)

## Logistique | Services

Les détails? Omni Ray s'en charge.

- Entrepôt et expédition
- Manuels et logiciels en un clic
- Réparation, remplacement et retours

[Plus d'infos](#)







# OMNI RAY

Omni Ray AG  
Im Schörli 5  
8600 Dübendorf  
T +41 44 802 28 80  
info@omniray.ch  
omniray.ch

